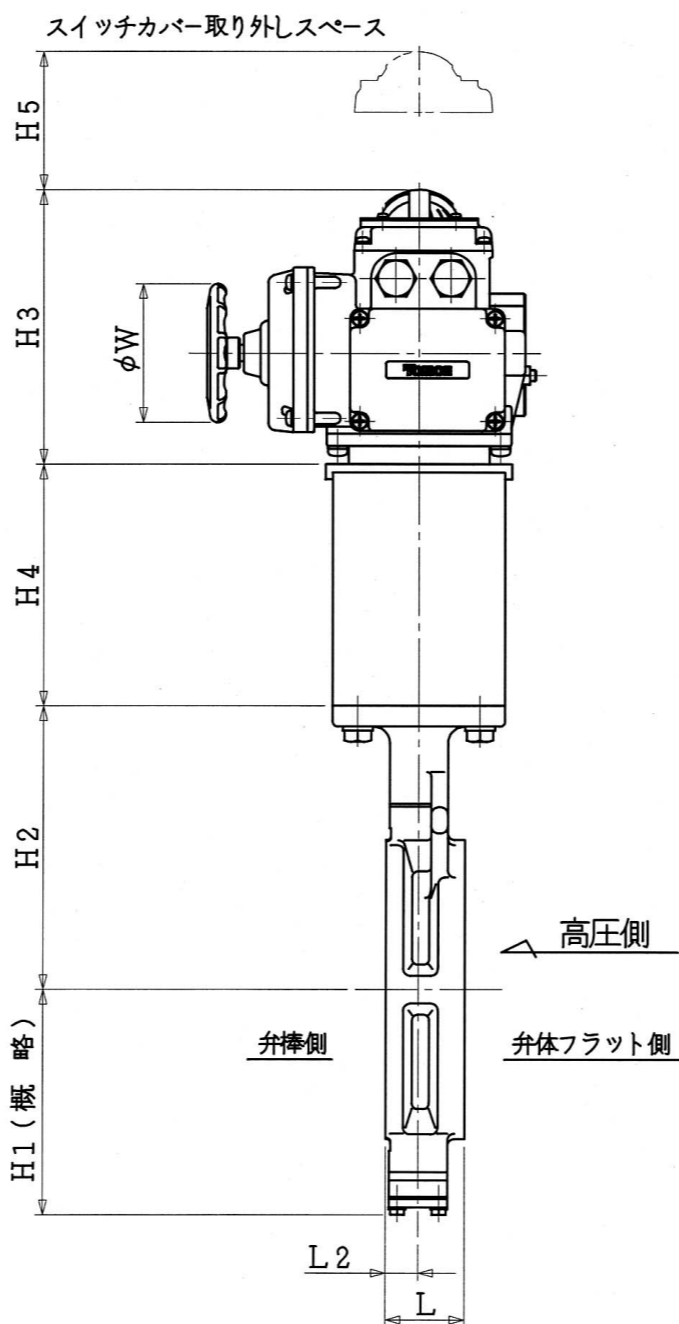
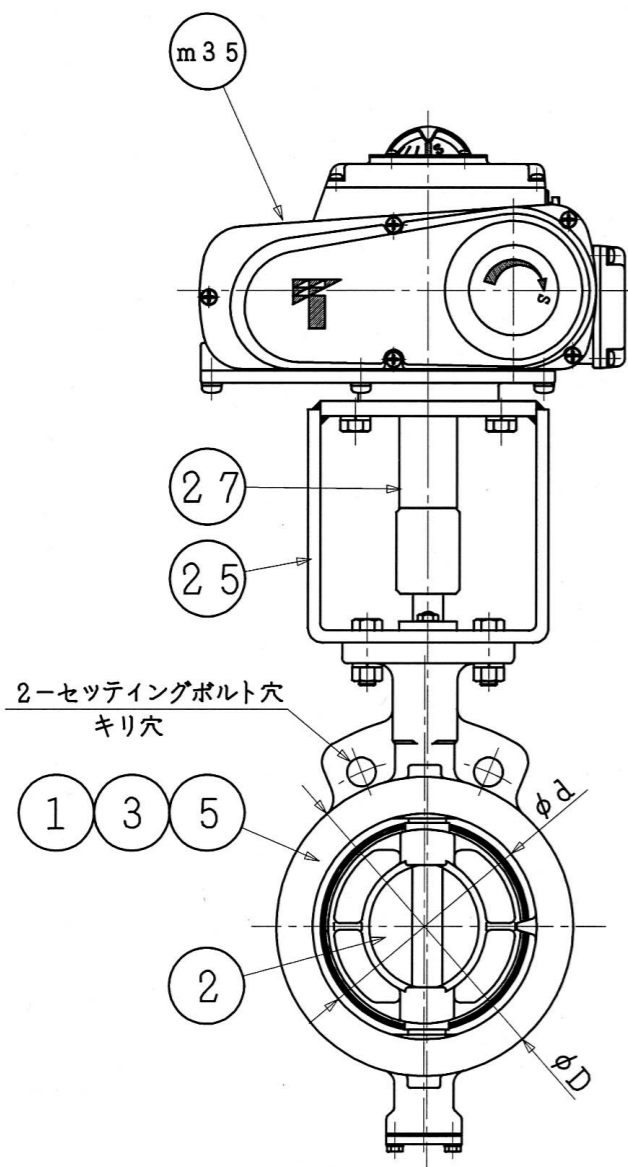


手動操作時



口径		d	L	L2	D	H1	H2	H3	H4	H5	A1	A2	F	K	E	W	電動操作機		概略質量
インチ	mm																型式	90° コントロール時間(秒) 50/60Hz	(kg)
6	150	163	57	23.5	216	164	205	198	175	100	167	143	154	85	14	100	NEL-2.5	37/30	31
8	200	213	64	27	269	190	235												39

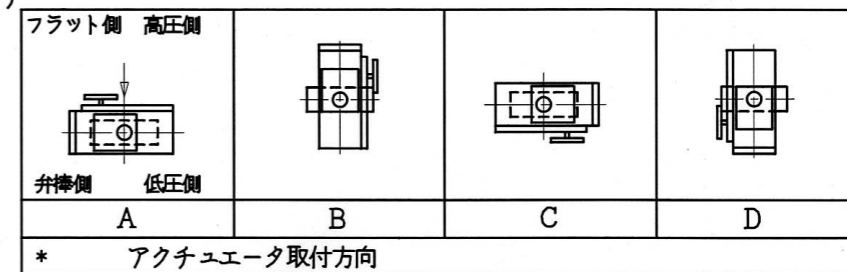
注記

(1) *マーク : 仕様書参照

(2)

接続フランジ規格	
	JIS 10K
	JIS 16K/20K
	ANSI 125/150Lb
	API 150Lb
	JPI 150Lb

(3)



* アクチュエータ取付方向

標準アクチュエータポジションは“A”です。
 本図は、C方向で示しておりますので御注意願います。

- (4) 配管時には、本体に表示している流れ方向の矢印と流体の流れ方向が一致するようにして下さい。
- (5) 配管用ボルトナットは、片締めや芯ずれ等のないよう充分なトルクで締め付けて下さい。
- (6) 渦巻きガスケットを御使用の場合は、市販のANSI 150Lb用、又は300シリーズ専用部品を御使用願います。
- (7) アクチュエータ許容周囲温度範囲 : -10℃~50℃

品番	部品名称	JIS記号	材	質	数量	備考
m35	電動操作機	ADC 12			1	
27	ジョイント	S45C			1	ユニクロメッキ
25	ブラケット	SS400			1	
5	シートリング	SUS316L			1	表面硬化処理
3	弁棒	SUS329J4L			1	
		SUS316L				
		SUS329J1				
2	弁体	SUS420J2			1	150mm 硬質クロムメッキ
		SCS 16A				
1	本体	SCS 14A			1	200mm 硬質クロムメッキ
		SCPH2				

型式 302A-4I ^{*(3)} 6, 8インチ
 150, 200mm
 巴式バタフライバルブ API・JPI対応
 (-29℃以上~400℃未満) トムディスク

巴バルブ株式会社	照査	上村
	検図	川本
図面番号	設計	松原
	日付	'99. 9.22
改訂番号		A