

\*

口径		d	L	D	H1	H2	H3	A	P	f1	f2	t1	エアシリンダ		概略質量 (kg)
インチ	mm												型式	質量 (1/st.)	
4	100	102	52	152	148	148						1	T200	1.1	12.8
5	125	127.6	56	190	171	171	203	346	176	79	57	1.5	T200	1.1	16.3
6	150	151.6	56	217	183	183							T380	2.1	17.7
8	200	197	60	266	220	220	231	422	214	91	69		T380	2.1	27.7

注 記

(1) \*マーク : 仕様書参照

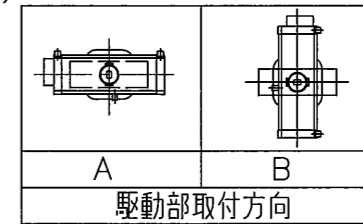
(2)

\*

フランジ規格	
JIS 5K	
JIS 10K	
ANSI 125/150Lb	
JPI 150Lb	

(3)

\*



品番	部品名称	JIS記号	材 質	数量	備 考
C25	スピードコントローラ		アルミニウム	1	
C24	エアシリンダ		A6063	1	
16	シートパッキン		(ノンアスベスト)	1	
5	シートリング		(PFA)	1	
3	弁 棒		SUS 329J1	1組	
2	弁 体		(PPS)	1	
1	本 体		FCD-S	1	

型 式 846T-7E  ダクタイル鋳鉄製

巴式バタフライバルブ (標準仕様)

巴 巴 ル ブ 株 式 会 社

照 査	上 村
検 図	上 村
設 計	松 原
日 付	2012.11.14

図面番号 A3-59547

改 訂 番 号

A