

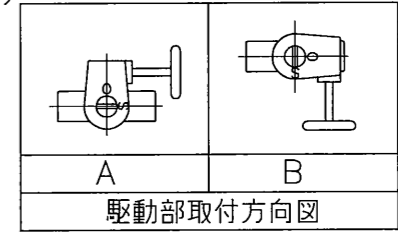
□ 径		d	L	D				H1	H2	H3	E	K	F	W	ギヤボックス 型 式	概略重量 (kg)
インチ	mm			JIS16K JIS20K	ANSI 150Lb	DIN PN16 BS4504 PN16	DIN PN25 BS4504 PN25									
8	200	198	60	280	276.5	273	280	177	227	36	71	65	208 193	21-3	16	
12	250	251	68	353	336.8	328	340	216	280							

注 記

(1) *マーク：仕様書参照

(2)

*



駆動部取付方向図

品番	部 品 名 称	JIS記号	材 質	数量	備 考
G21	ウォームギヤアクチュエータ	ADC12		1組	焼付塗装
12	シートリング	(EPDM)		1	本体に焼き付け
		(NBR)			
3	弁 棒	SUS420J2		1組	
2	弁 体	SCS14		1	
1	本 体	FCD450		1	

型 式 732P-21 ⁽²⁾ (2.0 MPa) ダクタイル鋳鉄製
巴式バタフライバルブ

巴 巴 ル ブ 株 式 会 社	照 査	久 田
	検 図	久 木
	設 計	佐 伯
	日 付	2000.10.4

図面番号	A3-41709	改訂番号	A
------	----------	------	---