

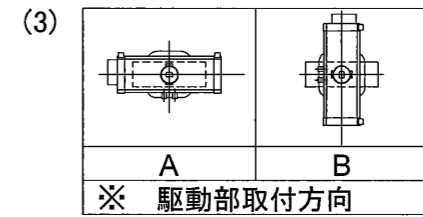
※

呼び径		d	L	D	H1	H2	H3	A	P	f1	f2	f3	t1	エアシリンダ		概算質量 (kg)
inch	mm													型式	容量 リットル/St	
3	80	84	46	125	77	156	203	449	226	79	57	51	1	T200S	1.1	12.5
4	100	104	52	147	94	167	231	550	276	91	69	63	1	T380S	2.1	21.2
5	125	130	56	180	108	191										22.5
6	150	153.5	56	210	125	202	269	723	360	118	85	70	1.5	T750S	4.6	37.0
8	200	199	60	255	167	227										39.2

注記 (1) ※印は選択項目です。仕様書をご参照ください。

(2) ※ 接続フランジ規格

JIS5K
JIS10K
ASME B16.5 CLASS 125/150
JPI 150Lb



加圧閉
(スプリング開)

C35	サイレンサ	(樹脂)		1	
C25	スピードコントローラ	(アルミニウム)		1	
C24	エアシリンダ	A6063		1	
16	シートパッキン	(ノンアスベスト)		1	
12	シートリング	(NBR) (EPDM)		1	
5	トッププレート	ADC12		1	
3	弁棒	SUS420J2		1組	
2	弁体	SCS14 SCS13		1	
1	本体	ADC12		1	
品番	部品名称	JIS記号 材	質	数量	備考

型式 700Z-7F ※(3) アルミニウム合金 3~8インチ
ダイカスト 80~200mm
駆動部選定: 重負荷
巴式バタフライバルブ

図面番号	A3-63147	照査	しつ
		検図	えん
		設計	岩佐
		日付	2014.5.13
		改訂番号	