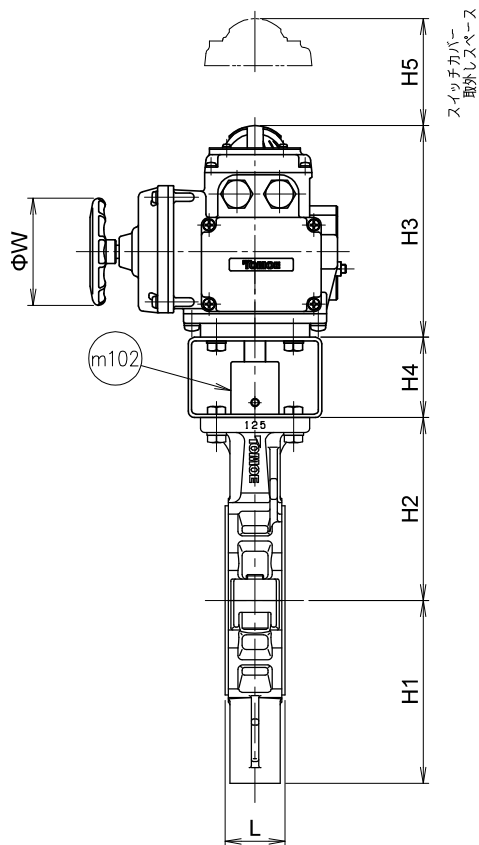
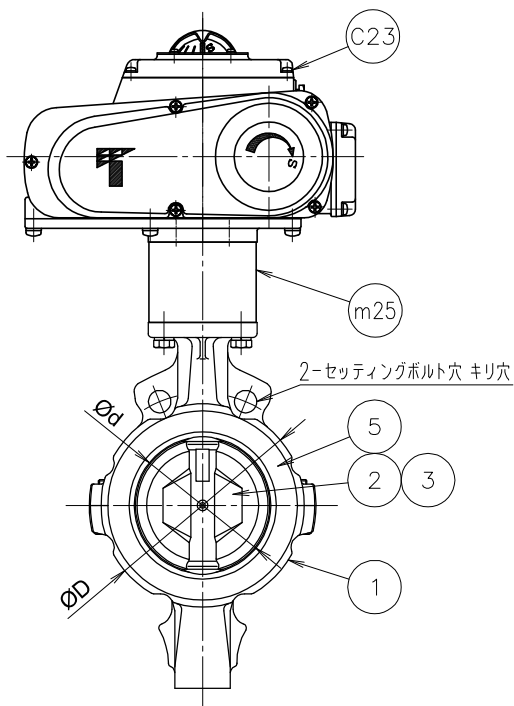
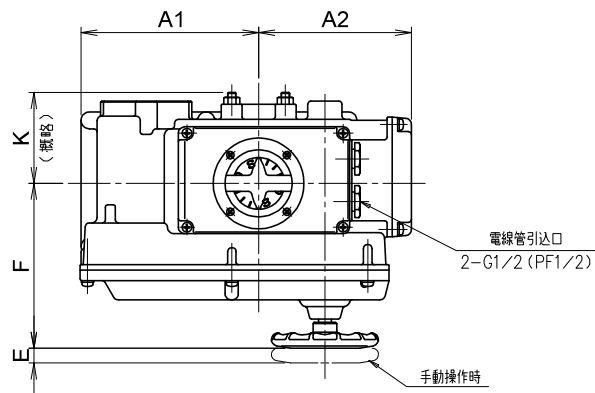


標準配布図

[MODEL: 125mm S=1/5]  
 様式管理番号: WD33-95-025

J (ACLT)



呼び径		d	L	D	H1	H2	H3	H4	H5	A1	A2	E	F	K	W	電動操作機		概略質量 (kg)
インチ	mm															型式	90°コントロール時間(秒) 50/60 Hz	
5	125	127.6	56	190	171	171	198	75	100	167	143	14	154	85	100	NEL-2	25/20	21.5
6	150	151.6		217	183	183												23.1

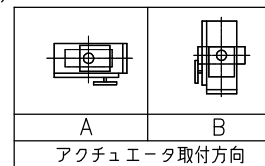
注記

(1) \*マーク: 仕様書参照

(2) \*

フランジ規格		フランジ規格	
JIS 5K		BS4504 (PN10)	
JIS 10K		DIN (PN10)	
ASME Class 125/150		BS10-E	
JPI Class 150			

(3) \*



本図は流体温度100℃を越える場合に適用します。

m102	ジョイント	S45C		1	ユニクロメッキ
m60	電動操作機	ADC12		1	焼付塗装
m25	コラム	SS400		1	
5	シートリング	(PFA)		1	
3	弁棒	SUS329J1		1組	
2	弁体		SCS14	1	
1	本体	FCD-S		1	
品番	部品名称	JIS記号	材	数量	備考

型式 846T-4I  \* (3)  
 巴式バタフライバルブ  ダクタイル鉄鑄造品  
 <エクステンション  
 ボンネットタイプ>

巴バルブ株式会社

照査	久田
検図	久木
設計	佐伯
日付	2000.9.11

図面番号

A3-43177

改訂番号

C